

7.9 - 07 - 03 600

**Школьный этап
Всероссийской олимпиады школьников
Технология (девушки)
7 класс**

За полностью выполненное задание дается 1 балл; если в задании допущена хотя бы одна ошибка или задание не выполнено – 0 баллов. За творческое задание дается 6 баллов. Максимальное количество баллов – 25.

1. Какую посуду нельзя использовать для приготовления и хранения пищи?

- а) из нержавеющей стали
- б) из пластика
- в) из жаропрочного стекла
- с) с повреждённой эмалью

15

2. Установите соответствие.

В каких овощах содержится наибольшее количество указанных веществ?

1. Свекла	А) Крахмал
2. Капуста	Б) Каротин
3. Картофель	В) Сахар
4. Морковь	Г) Витамин С

Ответ 1 - А 2 - Г 3 - А 4 - Б

15

3. Продукты на фотографии богаты этим микроэлементом.

Назовите его Кальций

Он играет важную роль в питании человека. Какую?

- а) необходим для формирования костной ткани
- б) нужен для нормального функционирования нервной системы
- в) необходим для нормальной работы почек
- г) усиливает выделение жидкости из организма

10



4. Вставьте название столового прибора.

15

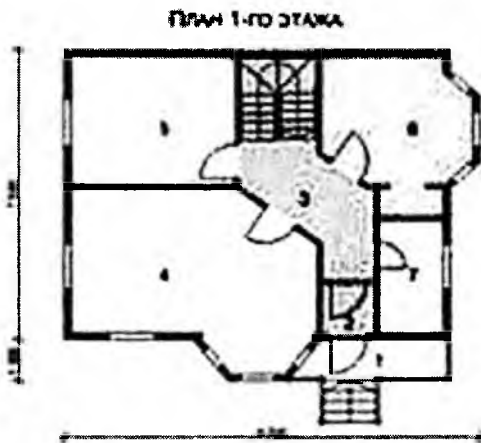
Прибор десертный (ложка, вилка и нож) по размеру несколько меньше закусочного, применяется при подаче сладких блюд, фруктов. Иногда вилка бывает с тремя зубцами, один из которых заострен и расширен.

5. Как называется процесс одноразового нагревания жидких продуктов или веществ до 60 °С в течение 60 минут или при температуре 70—80 °С в течение 30 минут?

15

- а) Консервирование
- б) Пастеризация
- в) Стерилизация

6. План 1-го этажа какого дома, представленного в таблице, изображён на схеме?



а)



б)



в)

Ответ б

15

7. Установите соответствие.

Виды волокон	Волокна
1. Натуральные животного происхождения	А) лен
2. Химические синтетические	Б) асбест
3. Натуральные растительного происхождения	В) вискоза
4. Натуральные минеральные	Г) шелк
5. Химические искусственные	Д) капрон

Ответ 1 - Г 2 - Д 3 - А 4 - Б 5 - В

10

8. Ткань обладает способностью изменять свои линейные размеры при стирке и влажно-тепловой обработке. Как называют это свойство?

Ответ Усадка

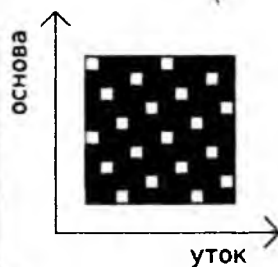
9. Вставьте пропущенные слова.

10

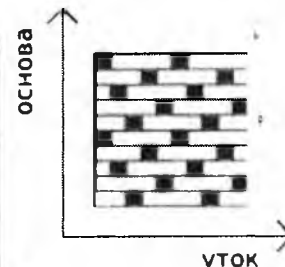
Ткани атласного (А) и сатинового (Б) переплетения имеют гладкую, блестящую лицевую поверхность.



А)



Б)



10. Какими свойствами, затрудняющими обработку изделий из них, обладают ткани из задания №9?

- а) драпируемость
- б) осыпаемость
- в) скольжение
- г) сминаемость
- д) пиллингуемость

10

11. Отметьте правильный ответ.

Номер машинной иглы должен соответствовать

- а) цвету ткани
- б) цвету ниток
- в) виду ткани
- г) номеру ниток
- д) размеру обрабатываемой детали

10

12. Установите соответствие.

1. Прокалывает ткань, проводит через неё нитку	А) зубчатая рейка
2. Перемещает ткань	Б) игла
3. Прижимает ткань к игольной пластине	В) челнок
4. Захватывает петлю иглы, осуществляя переплетение верхней и нижней нити	Г) лапка

Ответ 1 - Б 2 - А 3 - Г 4 - В

10

13. Узор, построенный на ритмическом чередовании изображаемых мотивов, называется:

- а) эскиз
- б) композиция
- в) орнамент
- г) рисунок вышивки
- д) раппорт

10

14. Женскому рукоделию придавалось большое значение в мифологических сказаниях и других фольклорных материалах. Их содержание показывает, что люди в древности отождествляли с вьющейся нитью свою собственную жизнь и судьбу. Назовите вид рукоделия.

Ответ Прядение

10

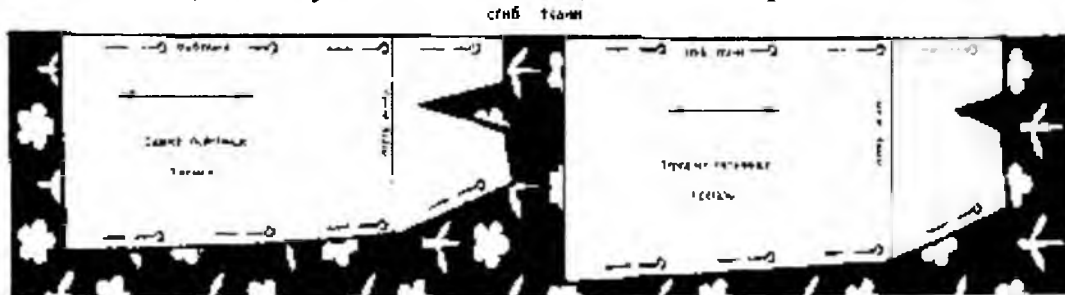
15. Вставьте пропущенное слово.

Техника создания изделий из кусочков ткани, называется

Лоскутное шитье, пэпворк

10

16. На рисунке показана раскладка на ткани выкройки прямой юбки. Объясните, почему оба полотнища юбки направлены в одну сторону.



10

Ответ Оба полотнища юбки направлены в одну сторону потому, что ткань имеет направленный рисунок

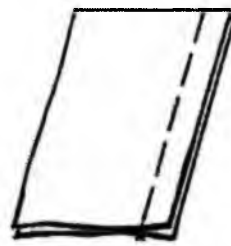
17. Величина припуска на шов зависит от:

- а) характеристик швейной машины
- б) вида шва
- в) свойств ткани
- г) назначения швейного изделия

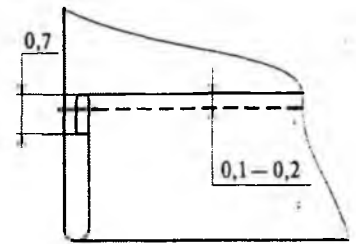
10

18. Из предложенных терминов выберите термины, соответствующие графическому изображению

1. Притачать
2. Настрочить
3. Застрочить
4. Обтачать
5. Стачать
6. Подшить



A)



Б)

15

Ответ А) 3-Застрочить Б) 3-Застрочить

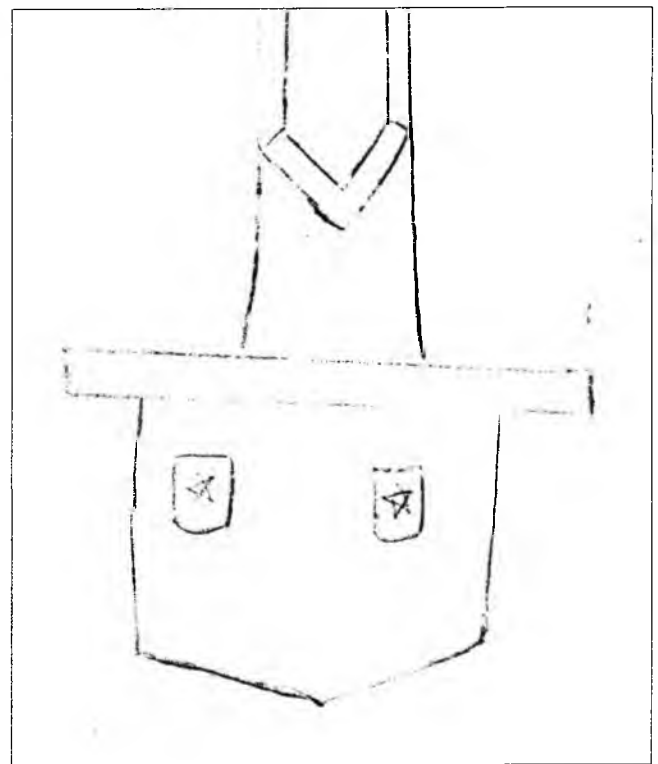
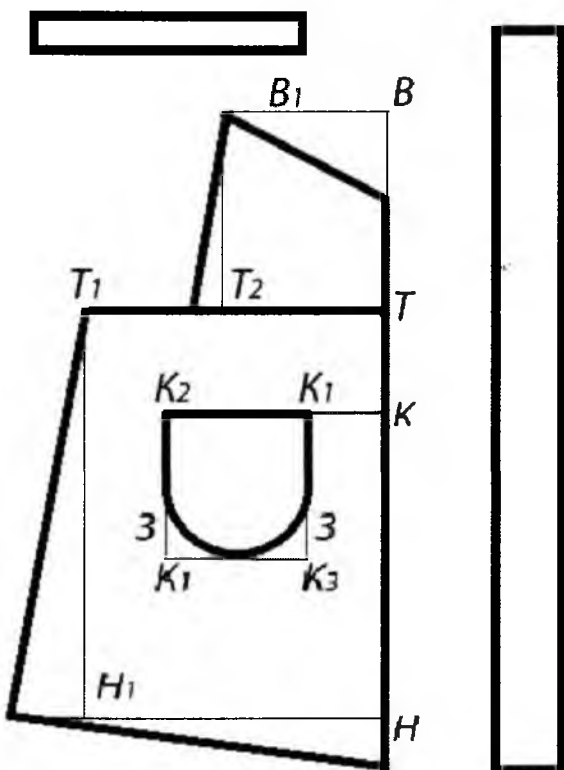
19. При работе с утюгом нельзя (выберите несколько вариантов ответа):

- а) ставить утюг на огнеупорную подставку
- б) утюжить влажную ткань
- в) выключать утюг, дёргая за шнур
- г) включать утюг мокрыми руками
- д) заливать воду из-под крана в ёмкость для воды утюга, включенного в сеть
- е) переключать температурные режимы

15

20. Творческое задание.

Вам предложен результат моделирования фартука.

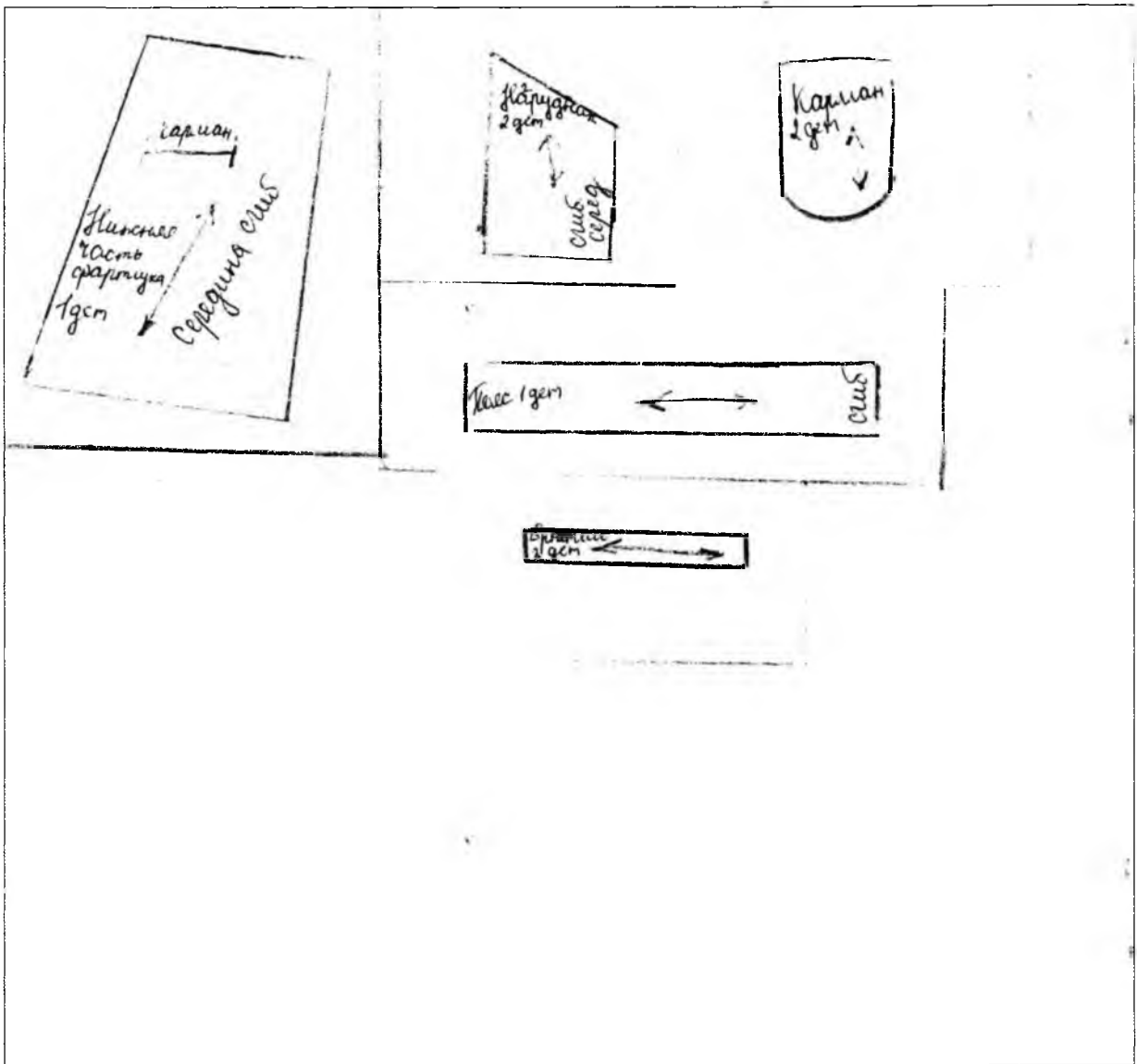


1. Выполните эскиз фартука в цвете

15

2. Начертите детали края фартука.

10



3. Подпишите на деталях края названия и количество деталей, линии середины; сгиб, укажите направление долевой нити.

10

4. Укажите силуэт (конструкцию) фартука и его особенности.

10

Фартук отрезной по линии талии с накладками. Накладки и нижняя часть фартука трапециевидной формы с небольшим расширением к низу. Верх накладок и низ фартука фигурной формы отделаны цветной тесьмой, характеризующей расцветкой фартука. В нижней части фартука расположены боковые накладные карманы закругленные по низу.

5. Перечислите материалы, из которых можно выполнить такую модель.

Ткани - ситец, сатин, бязь.

10

**Школьный этап
Всероссийской олимпиады школьников
Технология (девушки)
7 класс**

За полностью выполненное задание дается 1 балл; если в задании допущена хотя бы одна ошибка или задание не выполнено – 0 баллов. За творческое задание дается 6 баллов. Максимальное количество баллов – 25.

1. Какую посуду нельзя использовать для приготовления и хранения пищи?

- а) из нержавеющей стали
- б) из пластика
- в) из жаропрочного стекла
- с) с повреждённой эмалью

2. Установите соответствие.

В каких овощах содержится наибольшее количество указанных веществ?

1. Свекла	А) Крахмал
2. Капуста	Б) Каротин
3. Картофель	В) Сахар
4. Морковь	Г) Витамин С

Ответ 1 - А 2 - Г 3 - А 4 - Б

3. Продукты на фотографии богаты этим микроэлементом.

Назовите его Кальций

Он играет важную роль в питании человека. Какую?

- а) необходим для формирования костной ткани
- б) нужен для нормального функционирования нервной системы
- в) необходим для нормальной работы почек
- г) усиливает выделение жидкости из организма



4. Вставьте название столового прибора.

Прибор десертный (ложка, вилка и нож) по размеру несколько меньше закусочного, применяется при подаче сладких блюд, фруктов. Иногда вилка бывает с тремя зубцами, один из которых заострен и расширен.

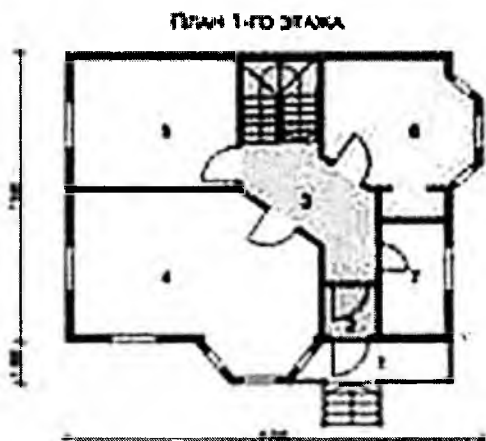
15

5. Как называется процесс одноразового нагревания жидких продуктов или веществ до 60 °С в течение 60 минут или при температуре 70—80 °С в течение 30 минут?

- а) Консервирование
- б) Пастеризация
- в) Стерилизация

15

6. План 1-го этажа какого дома, представленного в таблице, изображён на схеме?



а)



б)



в)

Ответ б)

15

7. Установите соответствие.

Виды волокон	Волокна
1.Натуральные животного происхождения	А) лен
2. Химические синтетические	Б) асбест
3. Натуральные растительного происхождения	В) вискоза
4. Натуральные минеральные	Г) шелк
5.Химические искусственные	Д) капрон

Ответ 1 - Г 2 - Д 3 - А 4 - Б 5 - В

15

8. Ткань обладает способностью изменять свои линейные размеры при стирке и влажно-тепловой обработке. Как называют это свойство?

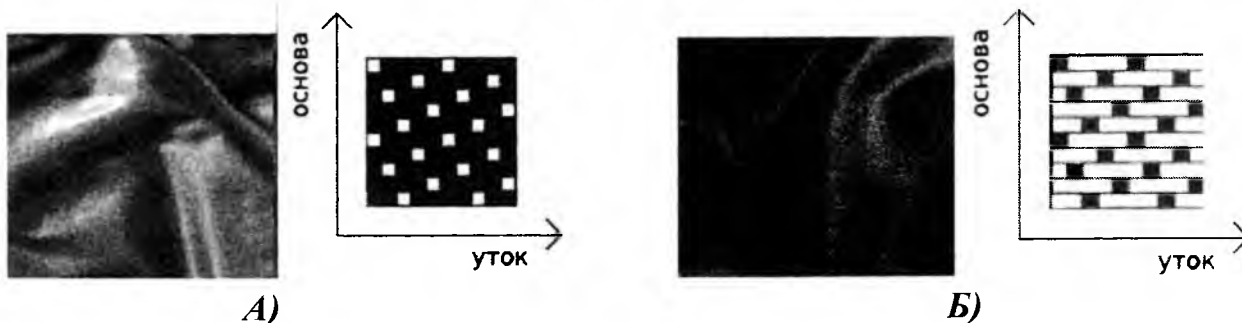
Ответ Усадка

15

9. Вставьте пропущенные слова.

Ткани атласного (А) и сатинового (Б) переплетения имеют гладкую, блестящую лицевую поверхность.

15



10. Какими свойствами, затрудняющими обработку изделий из них, обладают ткани из задания №9?

- а) драпируемость
- б) осыпаемость
- в) скольжение
- г) сминаемость
- д) пиллингуемость

15

11. Отметьте правильный ответ.

Номер машинной иглы должен соответствовать

- а) цвету ткани
- б) цвету ниток
- в) виду ткани
- г) номеру ниток
- д) размеру обрабатываемой детали

15

12. Установите соответствие.

1. Прокалывает ткань, проводит через неё нитку	А) зубчатая рейка
2. Перемещает ткань	Б) игла
3. Прижимает ткань к игольной пластине	В) челнок
4. Захватывает петлю иглы, осуществляя переплетение верхней и нижней нити	Г) лапка

Ответ 1 - Б 2 - А 3 - Г 4 - В

15

13. Узор, построенный на ритмическом чередовании изображаемых мотивов, называется:

- а) эскиз
- б) композиция
- в) орнамент
- г) рисунок вышивки
- д) раппорт

15

14. Женскому рукоделию придавалось большое значение в мифологических сказаниях и других фольклорных материалах. Их содержание показывает, что люди в древности отождествляли с вьющейся нитью свою собственную жизнь и судьбу. Назовите вид рукоделия.

Ответ Прядение

15

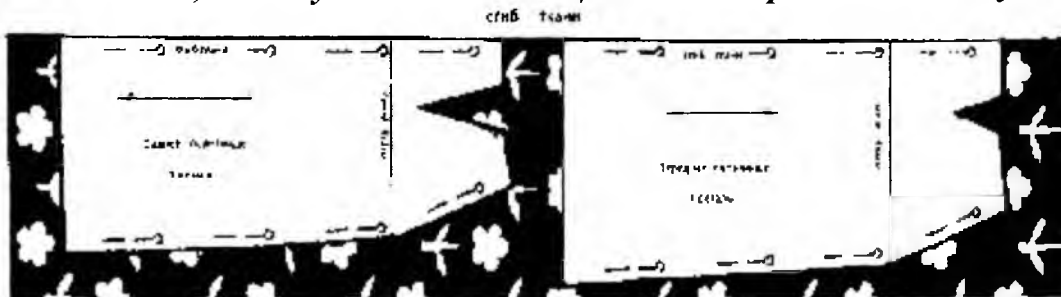
15. Вставьте пропущенное слово.

Техника создания изделий из кусочков ткани, называется

лоскутное шитье, пэчворк

15

16. На рисунке показана раскладка на ткани выкройки прямой юбки. Объясните, почему оба полотнища юбки направлены в одну сторону.



Ответ Оба полотнища юбки направлены в одну сторону потому, что ткань имеет направленный рисунок.

15

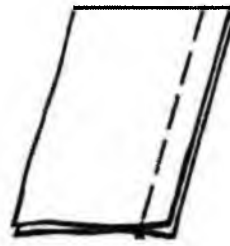
17. Величина припуска на шов зависит от:

- а) характеристик швейной машины
- б) вида шва
- в) свойств ткани
- г) назначения швейного изделия

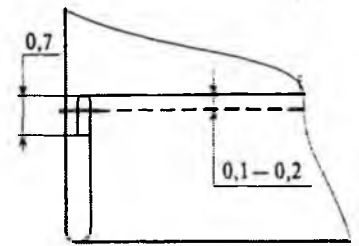
15

18. Из предложенных терминов выберите термины, соответствующие графическому изображению

1. Притачать
2. Настрочить
3. Застрочить
4. Обтачать
5. Стачать
6. Подшить



A)



B)

Ответ А) 5 (стачать) Б) 3 (застрочить)

15

19. При работе с утюгом нельзя (выберите несколько вариантов ответа):

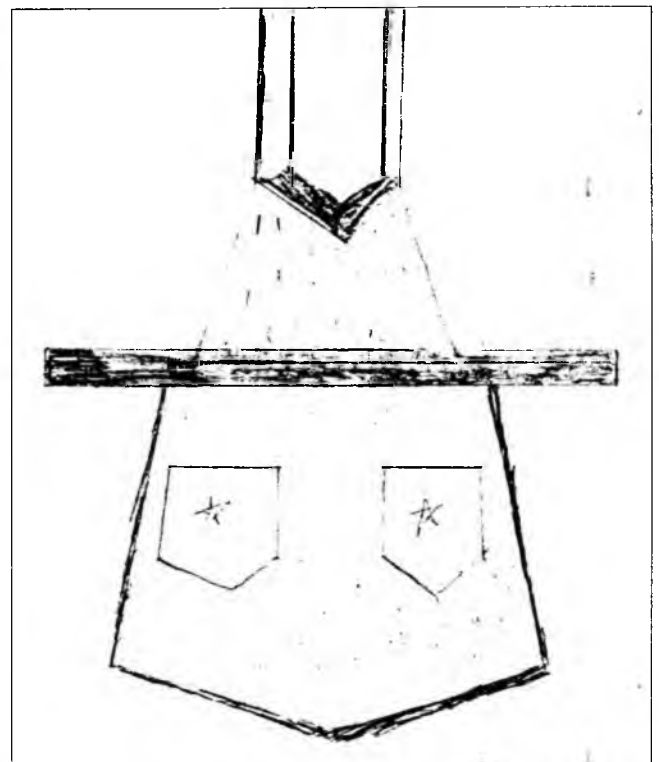
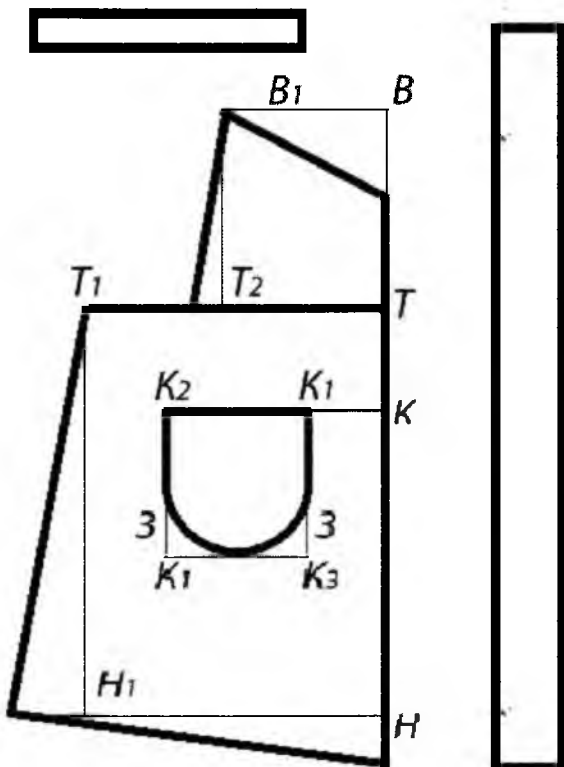
- а) ставить утюг на огнеупорную подставку
- б) утюжить влажную ткань
- в) выключать утюг, дёргая за шнур
- г) включать утюг мокрыми руками
- д) заливать воду из-под крана в ёмкость для воды утюга, включенного в сеть
- е) переключать температурные режимы

15

20. Творческое задание.

Вам предложен результат моделирования фартука.

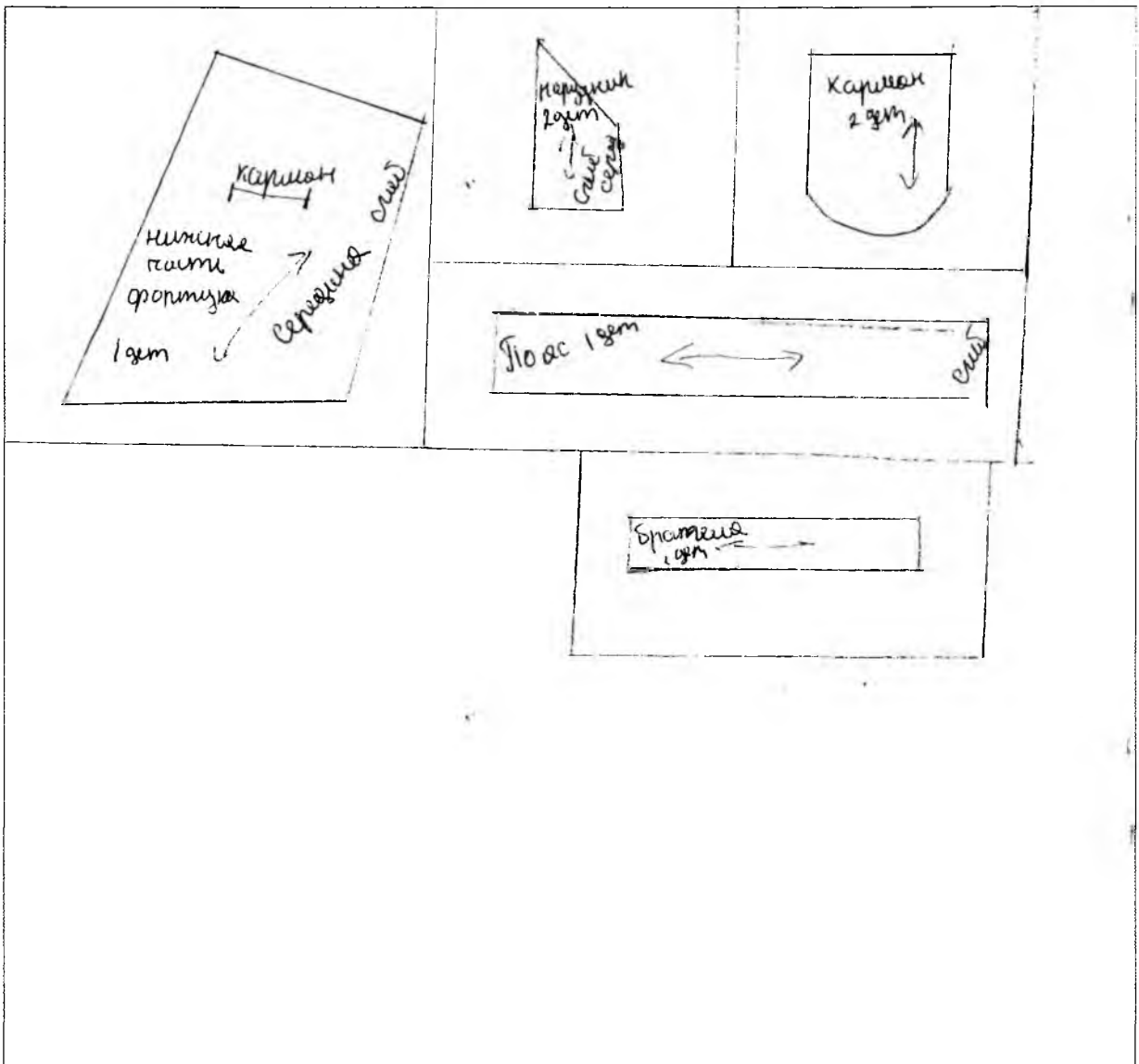
15



1. Выполните эскиз фартука в цвете

2. Начертите детали края фартука.

15



3. Подпишите на деталях края названия и количество деталей, линии середины; сгиб, укажите направление долевой нити.

15

4. Укажите силуэт (конструкцию) фартука и его особенности.

Фартук открытой по спинке модели с накладными карманами и нижней частью фартука трапециевидной формы с наибольшей шириной к низу. Карман накладной и низ фартука фелюжной строчкой; отделан цветной тесьмой, пришитой к низу с разветвением фартука. На нижней части фартука размещены баночки или карманы.

15

5. Перечислите материалы, из которых можно выполнить такую модель.

Ткань - хлопок, сатин, лён.

закрытые по низу

15

**Школьный этап
Всероссийской олимпиады школьников
Технология (девушки)
7 класс**

За полностью выполненное задание дается 1 балл; если в задании допущена хотя бы одна ошибка или задание не выполнено – 0 баллов. За творческое задание дается 6 баллов. Максимальное количество баллов – 25.

1. Какую посуду нельзя использовать для приготовления и хранения пищи?

- а) из нержавеющей стали
- б) из пластика
- в) из жаропрочного стекла
- с) с повреждённой эмалью

18

2. Установите соответствие.

В каких овощах содержится наибольшее количество указанных веществ?

1. Свекла	А) Крахмал
2. Капуста	Б) Каротин
3. Картофель	В) Сахар
4. Морковь	Г) Витамин С

Ответ 1 - А 2 - Г 3 - А 4 - Б

15

3. Продукты на фотографии богаты этим микроэлементом.

Назовите его кальций

Он играет важную роль в питании человека. Какую?

- а) необходим для формирования костной ткани
- б) нужен для нормального функционирования нервной системы
- в) необходим для нормальной работы почек
- г) усиливает выделение жидкости из организма

16



4. Вставьте название столового прибора.

Прибор десертный (ложка, вилка и нож) по размеру несколько меньше закусочного, применяется при подаче сладких блюд, фруктов. Иногда вилка бывает с тремя зубцами, один из которых заострен и расширен.

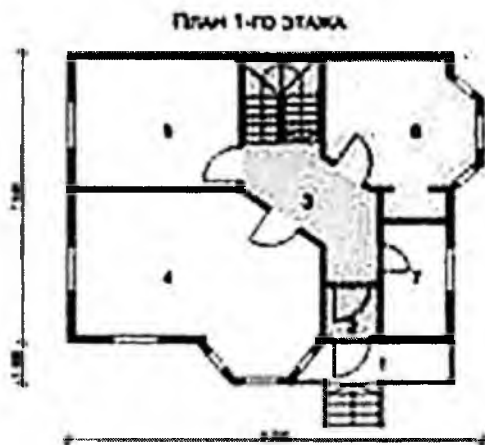
15

5. Как называется процесс одноразового нагревания жидких продуктов или веществ до 60 °С в течение 60 минут или при температуре 70—80 °С в течение 30 минут?

- а) Консервирование
- б) Пастеризация
- в) Стерилизация

15

6. План 1-го этажа какого дома, представленного в таблице, изображён на схеме?



а)



б)



в)

Ответ б

15

7. Установите соответствие.

Виды волокон	Волокна
1. Натуральные животного происхождения	А) лен
2. Химические синтетические	Б) асбест
3. Натуральные растительного происхождения	В) вискоза
4. Натуральные минеральные	Г) шелк
5. Химические искусственные	Д) капрон

Ответ 1 - Г 2 - Д 3 - А 4 - Б 5 - В

10

8. Ткань обладает способностью изменять свои линейные размеры при стирке и влажно-тепловой обработке. Как называют это свойство?

Ответ Усадка

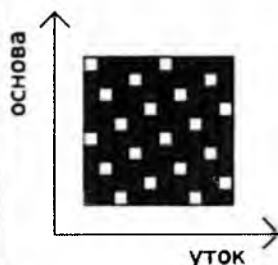
10

9. Вставьте пропущенные слова.

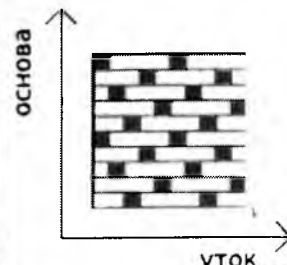
Ткани атласная (А) и сатиновая (Б) переплетения имеют гладкую, блестящую лицевую поверхность.



А)



Б)



10

10. Какими свойствами, затрудняющими обработку изделий из них, обладают ткани из задания №9?

- а) драпируемость
- б) осыпаемость
- в) скольжение
- г) сминаемость
- д) пиллингуемость

10

11. Отметьте правильный ответ.

Номер машинной иглы должен соответствовать

- а) цвету ткани
- б) цвету ниток
- в) виду ткани
- г) номеру ниток
- д) размеру обрабатываемой детали

10

12. Установите соответствие.

1. Прокалывает ткань, проводит через неё нитку	А) зубчатая рейка
2. Перемещает ткань	Б) игла
3. Прижимает ткань к игольной пластине	В) челнок
4. Захватывает петлю иглы, осуществляя переплетение верхней и нижней нити	Г) лапка

Ответ 1 - Б 2 - А 3 - Г 4 - В

10

13. Узор, построенный на ритмическом чередовании изображаемых мотивов, называется:

- а) эскиз
- б) композиция
- в) орнамент
- г) рисунок вышивки
- д) раппорт

10

14. Женскому рукоделию придавалось большое значение в мифологических сказаниях и других фольклорных материалах. Их содержание показывает, что люди в древности отождествляли с вьющейся нитью свою собственную жизнь и судьбу. Назовите вид рукоделия.

Ответ Прядение

10

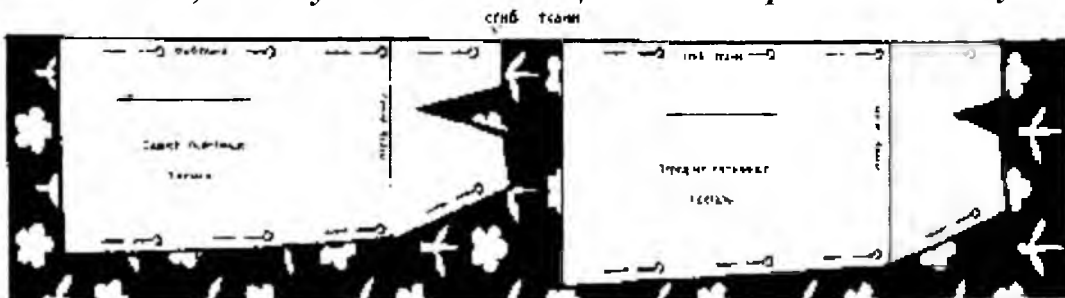
15. Вставьте пропущенное слово.

Техника создания изделий из кусочков ткани, называется

Лоскутная шитье, пэпэра

10

16. На рисунке показана раскладка на ткани выкройки прямой юбки. Объясните, почему оба полотнища юбки направлены в одну сторону.



10

Ответ Оба полотнища юбки направлены в 1 сторону потому что ткань имеет направленный рисунок

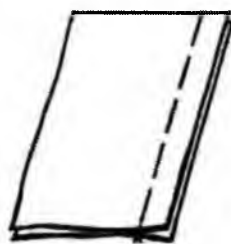
17. Величина припуска на шов зависит от:

- а) характеристик швейной машины
- б) вида шва
- в) свойств ткани
- г) назначения швейного изделия

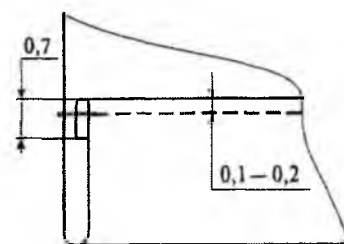
10

18. Из предложенных терминов выберите термины, соответствующие графическому изображению

1. Притачать
2. Настрочить
3. Застрочить
4. Обтачать
5. Стачать
6. Подшить



А)



Б)

15

Ответ А) 5 Стачать Б) 3 Застрочить

19. При работе с утюгом нельзя (выберите несколько вариантов ответа):

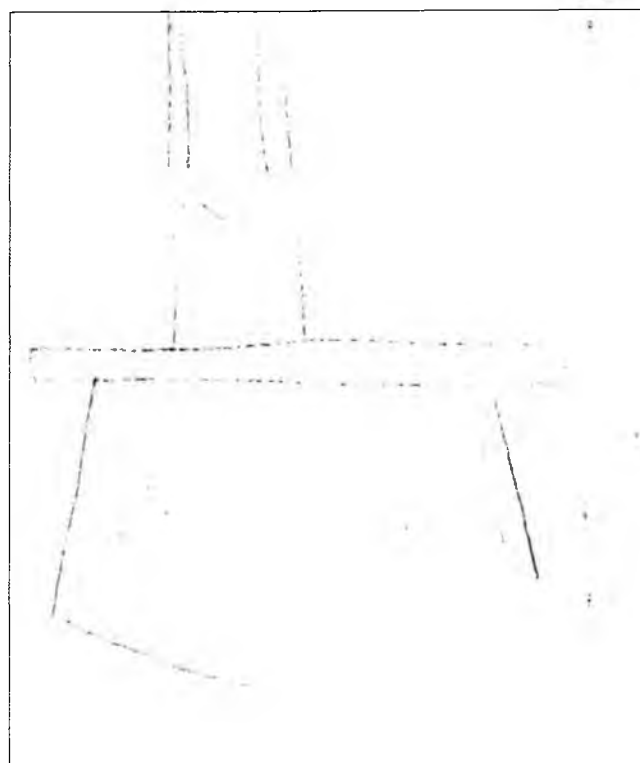
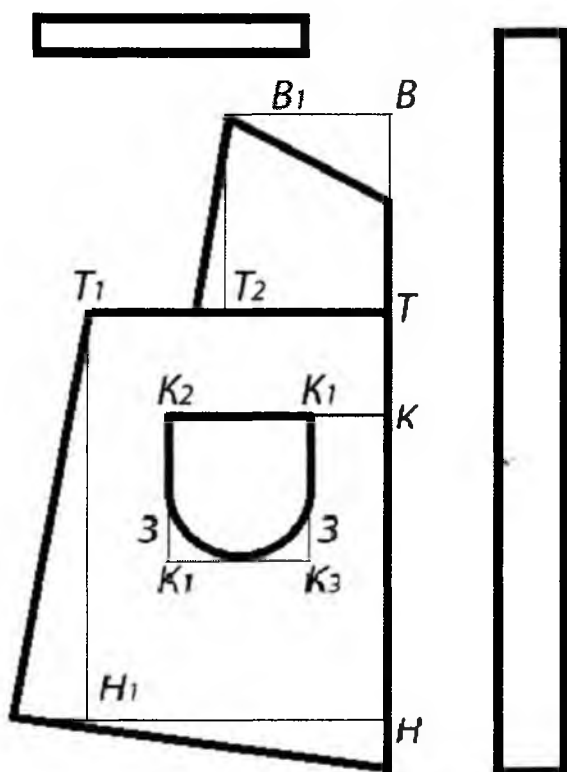
- а) ставить утюг на огнеупорную подставку
- б) утюжить влажную ткань
- в) выключать утюг, дёргая за шнур
- г) включать утюг мокрыми руками
- д) заливать воду из-под крана в ёмкость для воды утюга, включенного в сеть
- е) переключать температурные режимы

15

20. Творческое задание.

Вам предложен результат моделирования фартука.

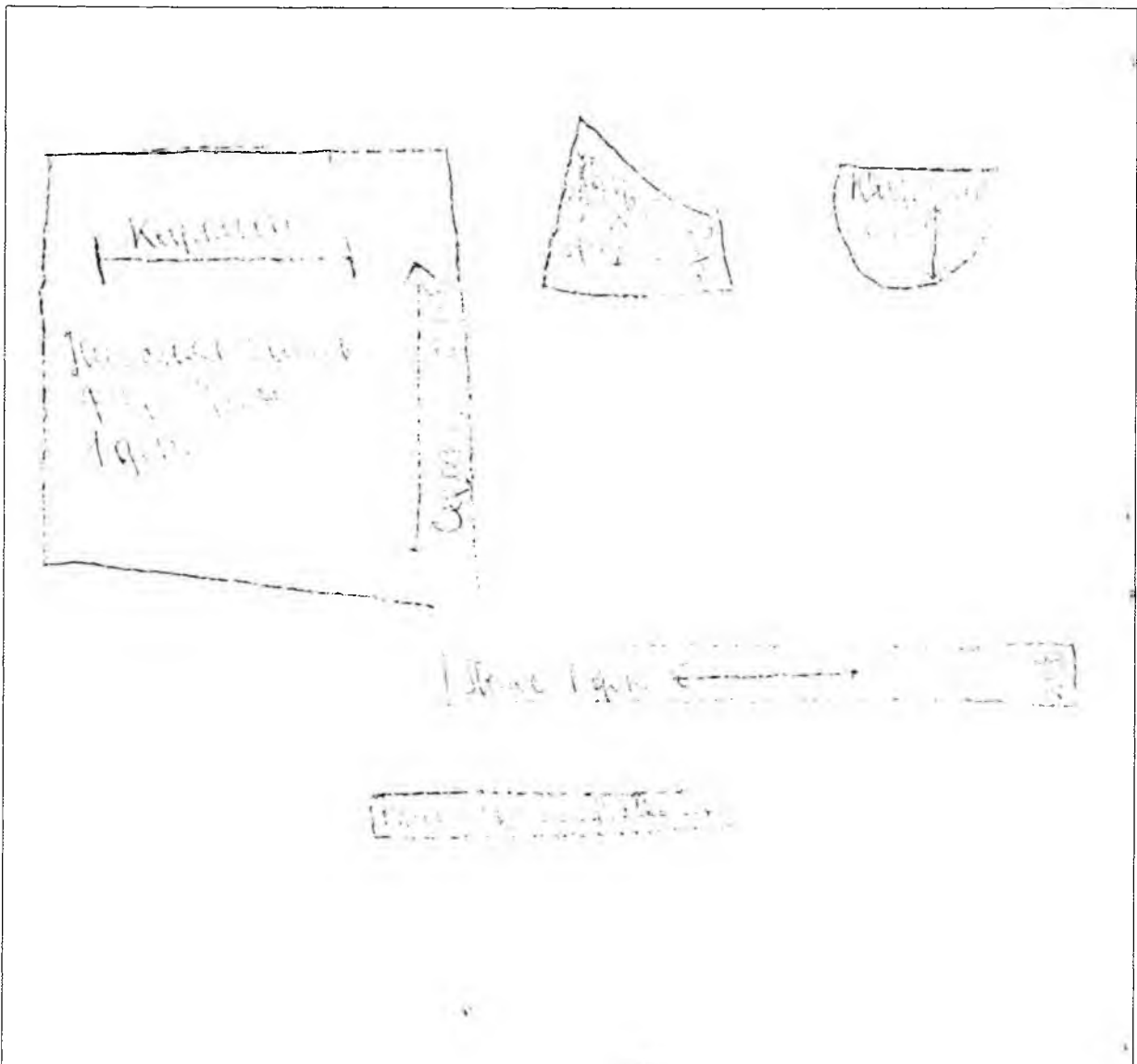
15



1. Выполните эскиз фартука в цвете

2. Начертите детали кроя фартука.

15.



3. Подпишите на деталях кроя названия и количество деталей, линии середины; сгиб, укажите направление долевой нити.

15

4. Укажите силуэт (конструкцию) фартука и его особенности.

Фартук отрезной по линии талии с нагрудником. Нагрудник и нижняя часть фартука трапециевидной формы с небольшим расширением к низу. Перед нагрудником и низ фартука фигурной формы, откуда вытекает тесьма, карман и ручка с рельефной фартука. На нижней части фартука расположены боковые накладки карманов, закреплённые по низу. На кармане - аппликация.

15

5. Перечислите материалы, из которых можно выполнить такую модель.

Ткань - ситец, сатин, бязь

15