

Шифр

М Х К - 0 7 - 0 2

**ШКОЛЬНЫЙ ЭТАП
ВСЕРОССИЙСКОЙ ОЛИМПИАДЫ ШКОЛЬНИКОВ
ПО ИСКУССТВУ (МИРОВОЙ ХУДОЖЕСТВЕННОЙ КУЛЬТУРЕ)**

Комплект заданий для учеников 7 классов

Номер задания	Баллы
1	—
2	7
3	25
4	20
5	17
6	3
7	5
Общий балл	77

Задание 1

Узнайте произведение по его описанию и назовите его.

Это произведение литературы описывает отношения русского князя и простолюдники из Мурома, их жизненные испытания, которые им пришлось пройти.

Напишите имена 2-х главных героев этого произведения

Вспомните и напишите имя композитора, создавшего музыкальное произведение на этот сюжет. Укажите название и жанр этого произведения.

Композитор	Жанр	Название произведения

Выбери из предложенного ниже списка и подчеркни тот праздник, который соотносится с сюжетом данного произведения.

1. День славянской письменности и культуры
2. День святого Валентина
3. Масленица
4. Праздник весны и труда
5. День семьи, любви и верности

Подберите 5 эпитетов, характеризующих отношения главных героев между собой:

1. _____
2. _____
3. _____
4. _____
5. _____

Задание 2

В годы Великой Отечественной войны в Подмоскowie шли ожесточённые бои. Памятники в честь этих исторических событий установлены в разных населённых пунктах.

1. Соедини стрелочками название памятника и населённого пункта, в котором он установлен.

№	А (название памятника героям)	Б (населённый пункт)
1	Памятник 28 Героям-Панфиловцам	Химки 15
2	Памятник Подольским курсантам	Петрицево 15
3	Монумент «Противотанковые ежи»	Дубосеково 15
4	Памятник Зое Космодемьянской	Подольск 15

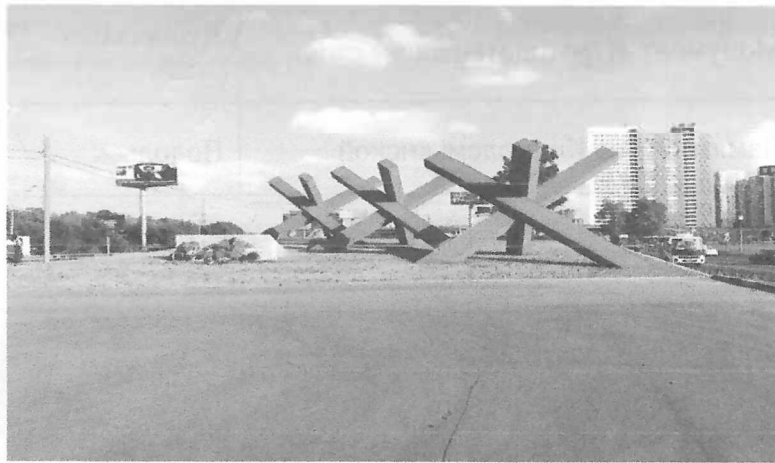


1.

МХК-0702



2.



3.



4.

3. Выберите из предложенного списка инструменты, которыми работает скульптор:
стеки, кисти, стамеска, краски, молоток, топор, плоскогубцы.

38

Задание 3

МХК-07-02

1. Выберите из предложенного списка и подчеркните жанры, относящиеся к музыке: поэма, кантата, повесть, пейзаж, роман, симфоническая сказка, баллада, портрет, опера.

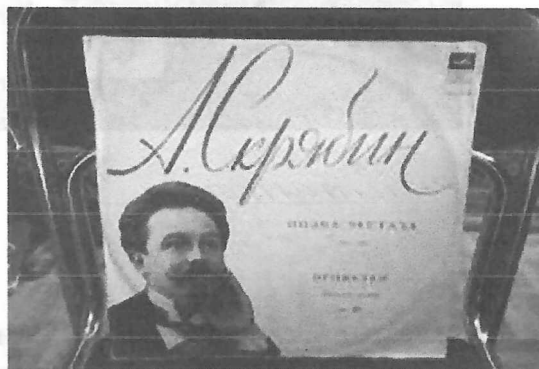
58

2. Рассмотрите иллюстрации и подпишите название жанра, к которому они относятся



1.

Симфоническая сказка 15



2.

Лодина 15



3.

Опера 15



4.

Баллада. 15



5.

кантата. 15

3. Напиши названия произведений, а также имена и фамилии композиторов, предложенных на иллюстрациях произведений (сочинений).

№ п/п	Название произведения	Ф.И. композитора
1.	Детя и воин 15	Сергей Прокофьев 25
2.	Жизнь жителя 15	Александр Scriabin 25
3.	Садко 15	Михаил Глинка 25
4.	Лесной царь 15	Франц Шуберт 25
5.	Александр Невский 15	С. Прокофьев 25

Задание 4

В 2020 году киностудия «Союз мультфильм» отмечает свое 85-летие.

1. Назовите мультфильмы, в которых звучат предложенные цитаты:

А). «Счастье – это когда у тебя все дома»

„Решовенок Кузя.“ 15

Б). «Гена, а давай я вещи понесу, а ты возьми меня»

„Щебунька и Крокодил Гена.“ 15

В). «Не очень-то вежливо уходить из гостей сразу, как только ты наелся»

„Винни Пух“ 15 „Винни Пух идет в гости“

Г). «Поверь мне, не в пирогах счастье»

„Маша и Кариссон.“ 15

Д). «Если мы не увидим рассвет, мы можем опоздать на всю жизнь»

„Паровозик из Гамашкова.“ 15

2. Сформулируйте главную идею каждой цитаты, чему эти слова учат зрителя?

А) Ценности семейных отношений; учит добру, уважению и терпению по отношению к близким. 25

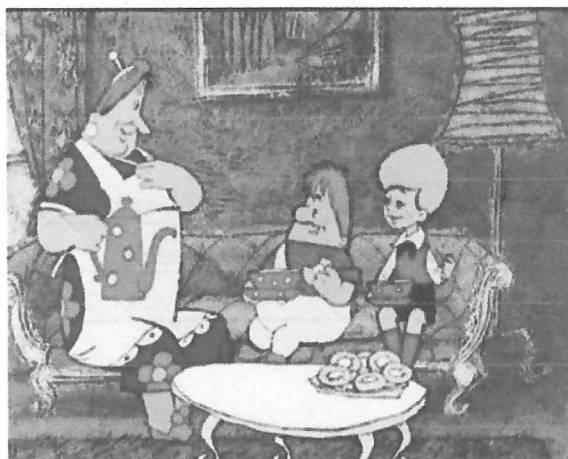
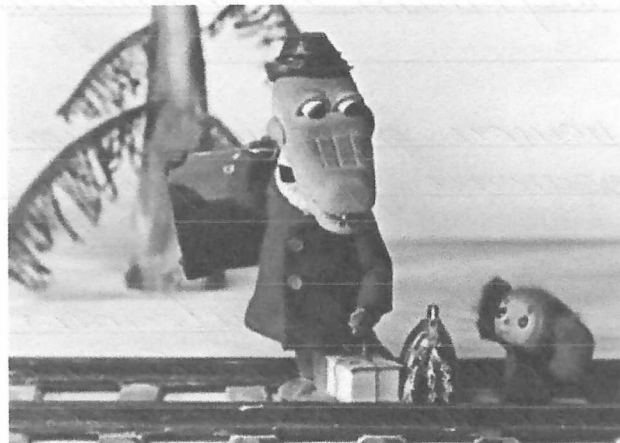
Б) Мешать помочь другу; всегда старайся прийти на помощь другу, даже если ты маленький. 25

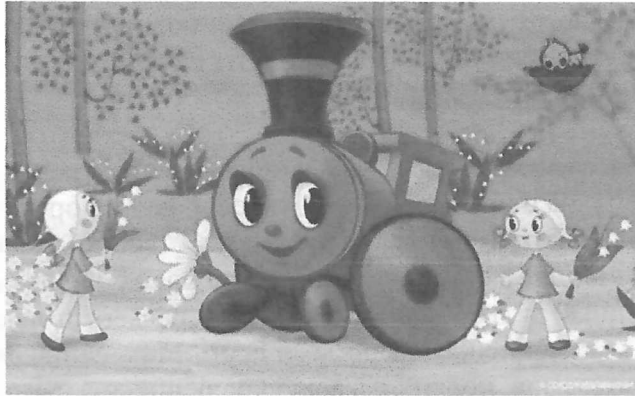
В) Соблюдение правил вежливости: в гости ходят для общения с близкими тебе людьми, приходе в гости, проявляй уважение к хозяевам. 25

Г) Учит ценить искренние отношения между людьми. 25

Д) Учит видеть красоту окружающего мира и радоваться возможностям, которые несет тебе новый будущий день. 25

3. Соотнеси цитаты с предложенными иллюстрациями. Заполни таблицу:





5.

Буква цитаты	Номер иллюстрации
A	1 15
Б	3 15
В	2 15
Г	4 15
Д	5 15

Задание 5

А. Внимательно прочитайте и отметьте галочкой правильные определения понятия садово-паркового искусства.

1. Это искусство создания садов, парков и других озеленяемых территорий. 15
2. Это планировка и разбивка садов и парков. 15
3. Это правила выращивания фруктовых деревьев вокруг дворцов
4. Это подбор растений для различных климатов и почв, размещение и группировка растений в сочетании с архитектурой, дорогами, водоёмами, скульптурой. 15
5. Это искусство создание садов, парков и других объектов озеленения с помощью законов композиции, перспективы, теории света и цвета, при использовании природных (растения, вода, почва и пр.) и иных материалов, выражающее определенное идейное содержание в художественных образах. 15
6. Это искусство создания красивого ландшафта из посаженных хвойных деревьев и искусственных водоемов рядом с дворцовыми комплексами. 15
7. Это синтез идейно-художественных концепций и приемов архитектуры, садоводства, декоративного и других искусств.

Б. В каждую историческую эпоху с ее эстетическими требованиями, техническими возможностями складывается свой комплекс принципов и приемов. Именно он определил облик садов и парков, их стилевую направленность, сформировались два основных стилевых направления – регулярное и пейзажное.

Выберите определения, относящиеся к этим направлениям и заполните таблицу:
 геометрическая сетка плана с прямолинейной трассировкой дорог; четкой формой партеров и цветников, подчеркивает и отражает всю красоту естественной природы, симметричные оформлением композиционной оси, свободная сетка плана, рядовая посадка деревьев и кустарников; естественный рельеф, формовка крон деревьев, стрижка, свободно растущие деревья и кустарники с живописными формами крон. Украшение скульптурами, фонтанами, изрезанные контуры водоемов, полян, лужаек, украшение ложными руинами архитектурой древности, использование различных сортов цветов, составляющих геометрический орнамент.

Регулярный парк	Пейзажный парк
геометрическая сетка плана с прямолинейной трассировкой дорог; 15	подчеркивает и отражает всю красоту естественной природы. 15
симметричное оформление композиционной осью. 15	свободная сетка плана. 15
рядовая посадка деревьев, стрижка. 15	естественной рельеф. 15
украшение скульптурами и фонтанами. 15	свободно растущие деревья и кустарники с живописными формами крон. 15
использование различных сортов цветов, составляющих геометрический орнамент. 15	украшение ложными руинами. 15

В. Подпишите под фотографиями к какому стилистическому направлению относятся парки и где они находятся.



Лейденский парк 18



Регулярный парк 18

Задание 6

А. Вопрос: Как называется архитектурный памятник, монументальное сооружение, представляющее собой архитектурно оформленную арку. Эти арки устраиваются при въезде в города, в перспективе улиц, на мостах, на больших дорогах в честь победителей или в память важных исторических событий.

Ответ: Триумфальная арка 35

Б. Внимательно рассмотрите репродукцию и ответьте на вопросы:

1. Какому историческому событию посвящен этот архитектурный памятник.
2. Назовите имя архитектора.
3. В каком году был построен памятник.
4. В каком городе находится этот памятник.



1. _____
2. _____
3. _____
4. _____

Задание 7

Перед вами репродукции живописных произведений. Рассмотрите их.

Укажите номера репродукций картин, написанных музыкантом:

4, 5 25

Какое название вы бы дали этим произведениям (аллегро, анданте, скерцо). Напишите время (год) создания картин:

Если вам известно, назовите имя и фамилию этого художника-музыканта:

Назовите оставшиеся картины и их авторов и укажите время (год) их создания:

1 "Мокрый луг" 18

2 "Ромь" 18

3 "Большая вода" 18

MXK-0702



1.



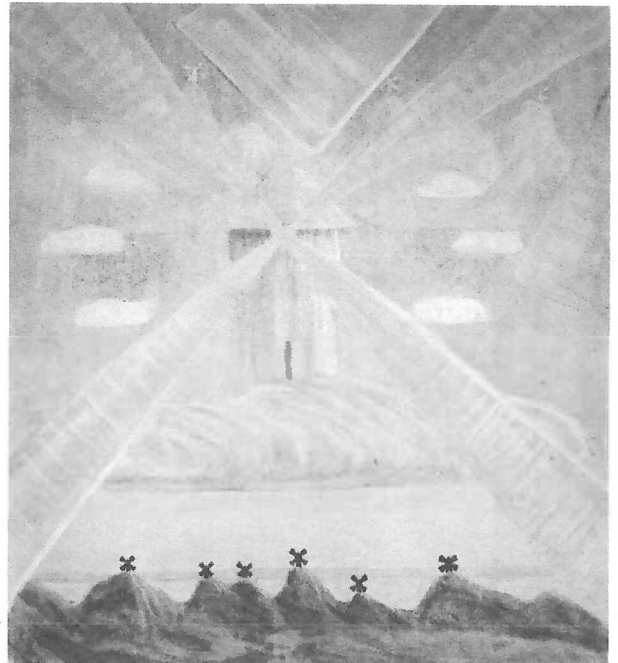
2.



3.



4.



5.